

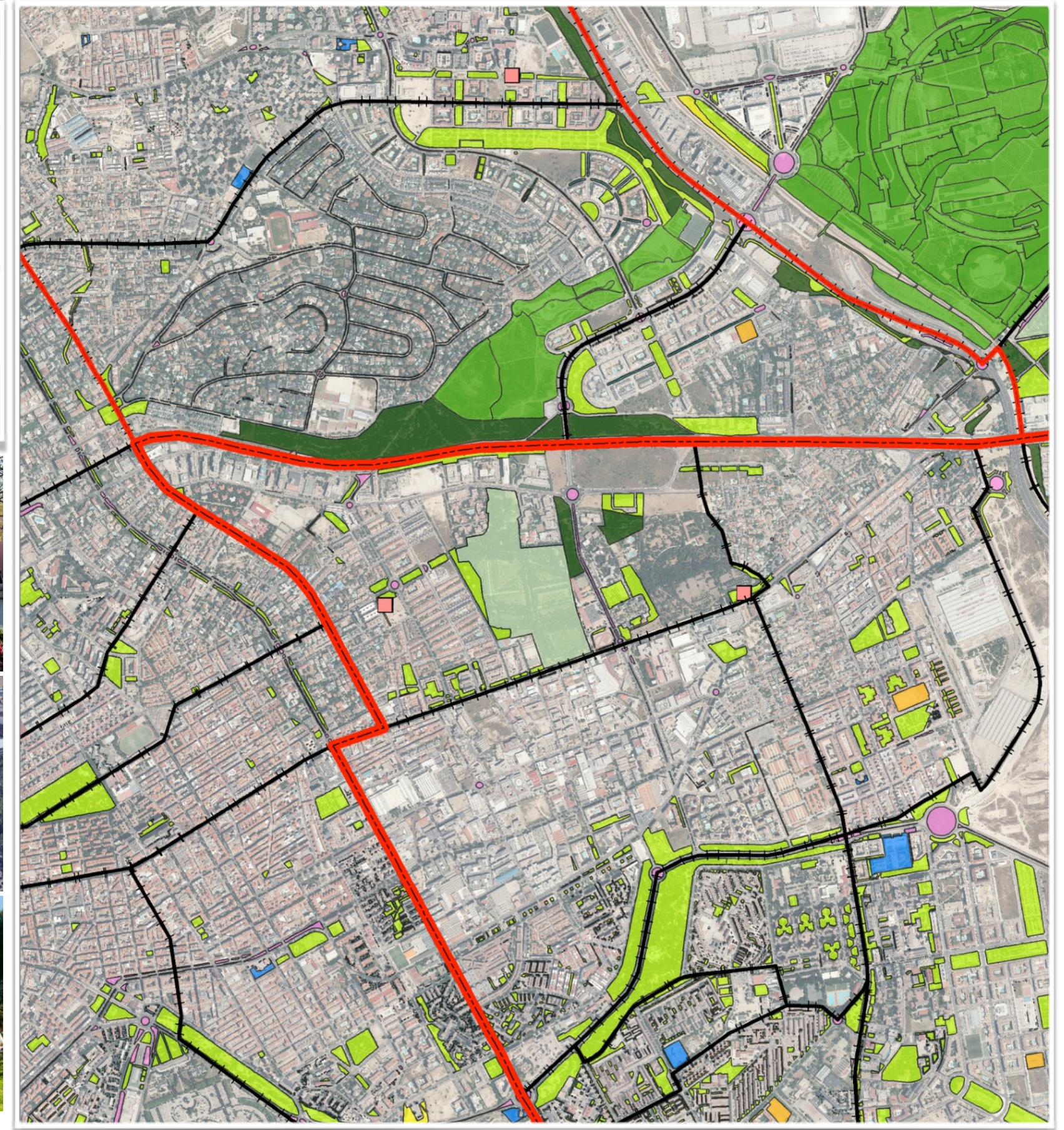
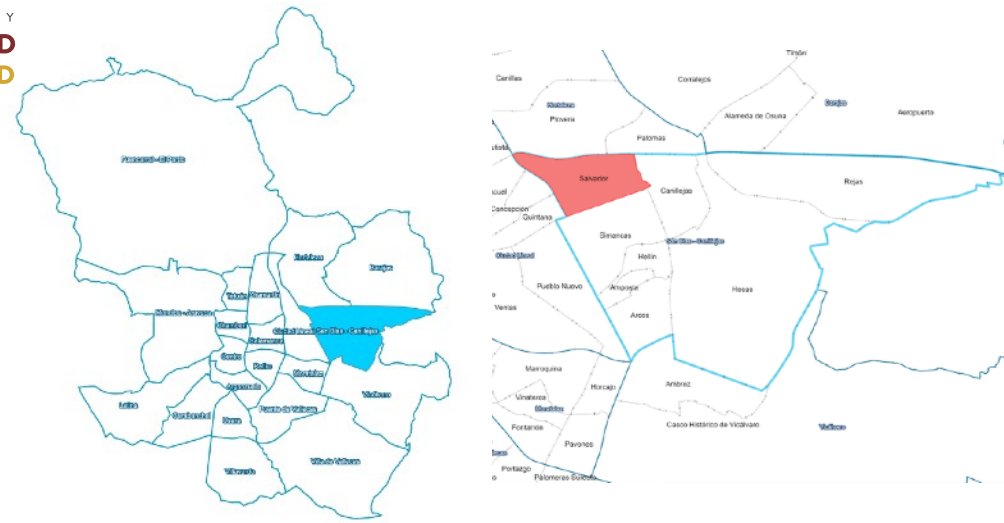


PLAN ESTRATÉGICO DE ZONAS VERDES ARBOLADO Y BIODIVERSIDAD DE LA CIUDAD DE MADRID

ANÁLISIS PARQUES Y ZONAS VERDES POR BARRIO

DISTRITO SAN BLAS

BARRIO SALVADOR

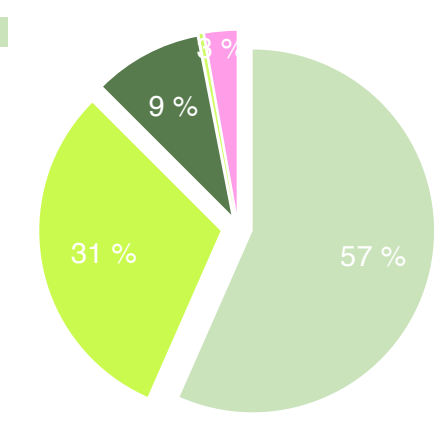
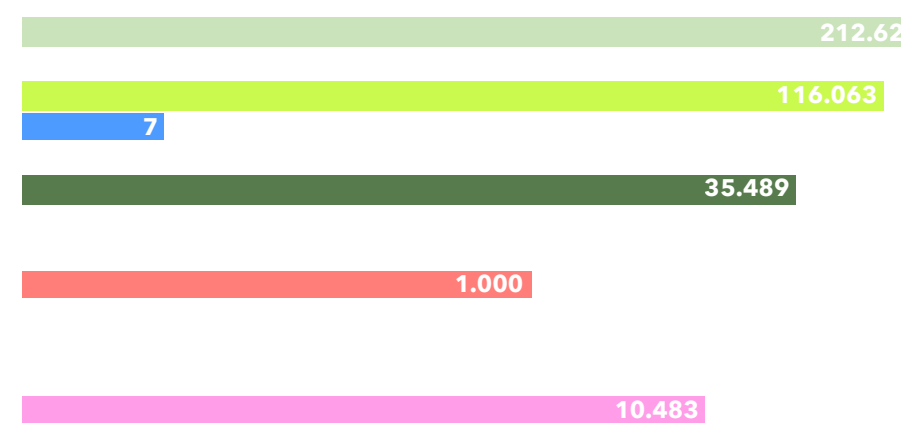


TIPOLOGÍA ESPACIOS VERDES

Categoría	Tipo	Superficie por categoría (m2)	Superficie por tipo (m2)	%
Parques y zonas de recreo	Parques de ciudad	364.180		0 %
	Parques o jardines históricos		212.620	57 %
	Parques o jardines botánicos			0 %
	Parques o jardines urbanos		116.063	31 %
	Parques zoológicos			0 %
	Espacios verdes institucionales		7	0 %
	Jardines privados			0 %
	Cementerios			0 %
	Instalaciones deportivas			0 %
	Parques forestales		35.489	9 %
	Espacio fluvial			0 %
Solares	Vegetación espontánea o solares	0	0 %	
Edificios verdes	Balcones verdes	0		0 %
	Jardines verticales			0 %
	Cubiertas vegetales			0 %
	Atrium			0 %
Huertos urbanos y viveros	Huertos urbanos	1.000	1.000	0 %
	Viveros			0 %
Calles e infraestructuras	Arbolado viario	10.483		0 %
	Calles verdes			0 %
	Infraestructura ajardinada		10.483	3 %
	Vías ferroviarias			0 %
	Elementos verdes móviles			0 %
Total		375.662	375.662	100 %



TIPOLOGÍA DE ZONAS VERDES



Superficie por tipología (m2) Porcentaje (%)

ANÁLISIS DE PARQUES Y ZONAS VERDES POR BARRIO



DISTRITO SAN BLAS

BARRIO SALVADOR

CARACTERÍSTICAS Y CALIDAD DE LAS ZONAS VERDES

- COMPOSICIÓN -

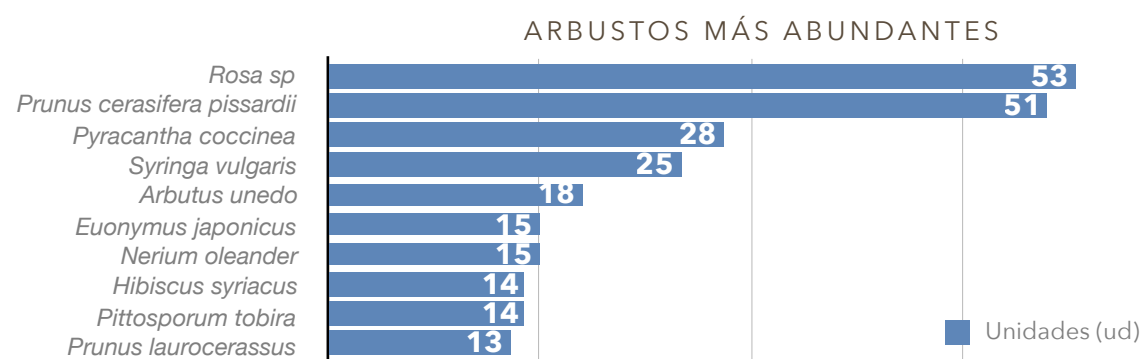


MASAS ARBÓREAS

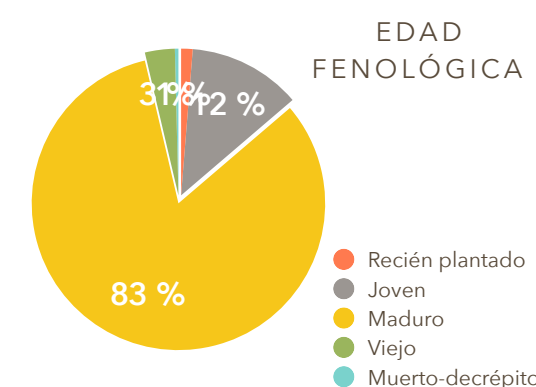
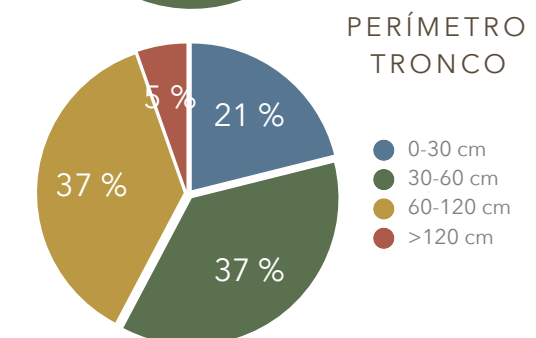
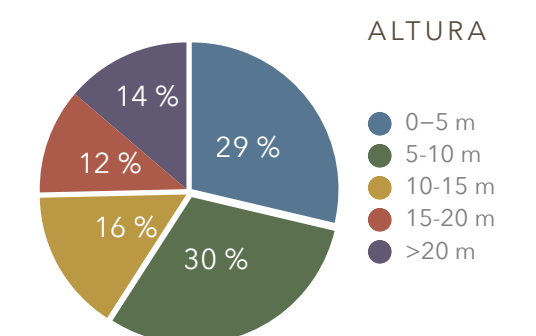
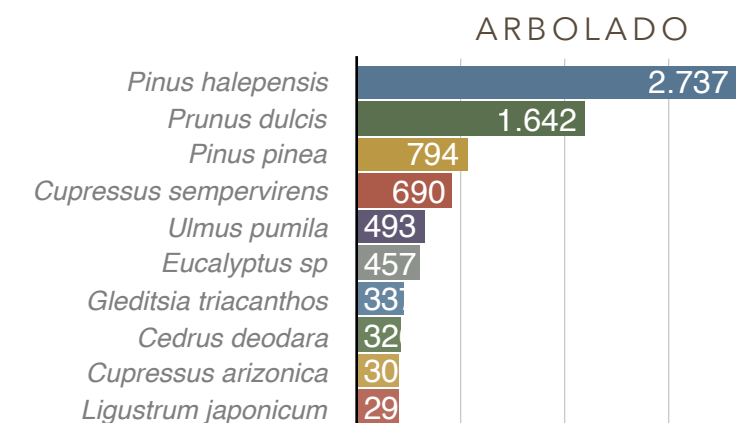
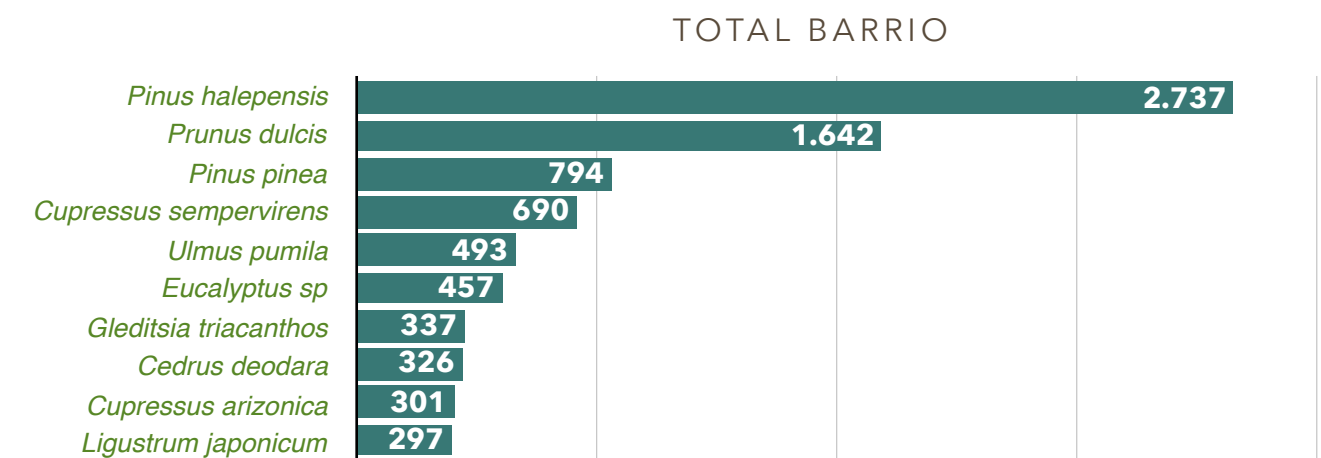
ARBOLADO			
Categoría	Parámetros de estudio	Unidades (ud)	%
Especie	Nº especies distintas presentes	93	19 %
	Especie más abundante	Pinus halepensis	
	Porcentaje especie más abundante	2.737	24 %
	Porcentaje de las 10 especies más abundantes	8.074	72 %
	Total árboles	11.300	2,14 %
Características dendrométricas	Diámetro copa medio (m)	0-5 m	59 %
		5-10 m	34 %
		>10 m	7 %
	Altura total (%)	0-5 m	29 %
		5-10 m	30 %
		10-15 m	16 %
		15-20 m	12 %
		>20 m	14 %
	Perímetro tronco a 1,30 cm (%)	0-30 cm	21 %
		30-60 cm	37 %
		60-120 cm	37 %
		>120 cm	5 %
	Edad fenológica	Recién plantado y no consolidado	143
Joven		1.408	12 %
Maduro		9.325	83 %
Viejo		371	3 %
Muerto-decrépito		44	0 %
Disposición	Aislado	1.410	13 %
	Alineación Monoespecífica	3.396	30 %
	Alineación Heterogénea	318	3 %
	Bosquete	6.123	54 %
Ocupación	Ocupaciones más abundantes	Sobre Mulch	48 %
		Sobre Pradera	25 %
		Sobre Césped	13 %
		Sobre Terrizo	7 %
		Otros	7 %

Categoría	Parámetros de estudio	Unidades (ud)	%	
Superficie	Superficie (ha)	0		
Especie	Nº especies distintas presentes	0		
	Especie más abundante			
	Porcentaje especie más abundante	0	0 %	
	Porcentaje 10 especies más abundantes	0	0 %	
	Total árboles	0		
Características dendrométricas	Altura media	0		
	Perímetro medio tronco a 1,30 m	0		
	Edad fenológica	Recién plantado y no consolidado	0	0 %
		Joven	0	0 %
		Maduro	0	0 %
Disposición	Viejo	0	0 %	
	Muerto y decrépito	0	0 %	
	Agrupación Monoespecífica	0	0 %	
	Agrupación Heterogénea	0	0 %	

ARBUSTOS				
Tipo	Categoría	Parámetro de estudio	Unidades	
Arbustos aislados	Especie	Nº especies distintas presentes	74	
		Especie más abundante	Rosa sp	
		Porcentaje especie más abundante	11 %	
		Total arbusto	479	
		Características dendrométricas	Altura media (m)	1,9
Agrupación de arbustos	Superficie (m²)	Envergadura media (m)	1,5	
		Especie	Nº especies distintas presentes	47
		Densidad media	4,3	

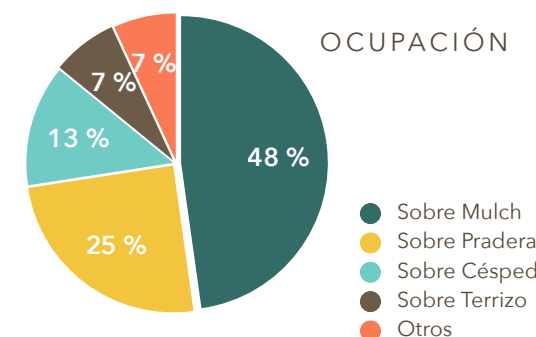
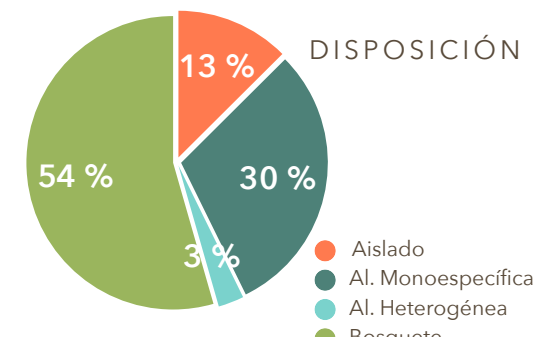


ESPECIES MÁS ABUNDANTES DE ARBOLADO



ESPECIES ÁRBOLES MÁS ABUNDANTES EN EL BARRIO (TOTAL)

Especie	Unidades (ud)	%
Pinus halepensis	2.737	24 %
Prunus dulcis	1.642	15 %
Pinus pinea	794	7 %
Cupressus sempervirens	690	6 %
Ulmus pumila	493	4 %
Eucalyptus sp	457	4 %
Gleditsia triacanthos	337	3 %
Cedrus deodara	326	3 %
Cupressus arizonica	301	3 %
Ligustrum japonicum	297	3 %
Otros	3.226	29 %
Total	11.300	100 %





ANÁLISIS DE PARQUES Y ZONAS VERDES POR BARRIO

DISTRITO SAN BLAS

BARRIO SALVADOR

CARACTERÍSTICAS Y CALIDAD DE LAS ZONAS VERDES

- USOS, FUNCIONALIDAD, DOTACIONES, ELEMENTOS -

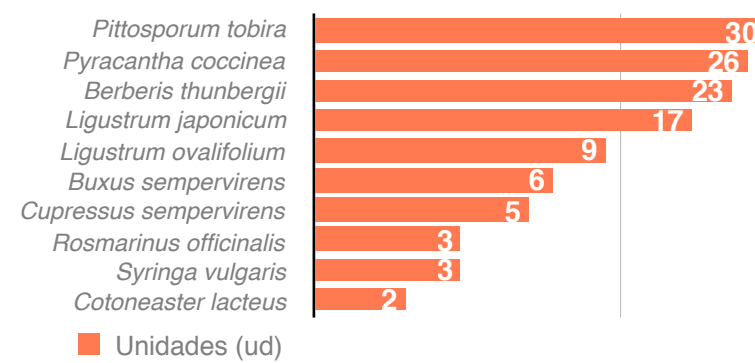
USOS Y FUNCIONALIDAD

Usos y funcionalidad	Sup. (m²)	%	Dotaciones	Sup. (m²)	Ud																			
Deportivo	333	0,1 %	Instalaciones deportivas	Campo de fútbol	0																			
				Baloncesto	0																			
				Cancha de tenis	0																			
				Pista de padel	0																			
				Pista de frontón	0																			
				Pista de patinaje	0																			
				Petanca	1																			
				Uso polideportivo	0																			
				Otros	1																			
				Carril bici	0	0,0 %	Longitud (km)	0,00																
								Elementos deportivos aislados	Canasta	0														
									Espaldera	1														
									Escalera	0														
									Barras paralelas	2														
									Mesa Ping Pong	0														
Portería fútbol	0																							
Circuito	0																							
Bancos	3																							
Otros	3																							
Mascotas	0	0,0 %	Areas caninas						Pipican	0														
									Sanecan	0														
									Esparcimiento canino	0														
									No definido	0														
									Educativo	1.000	0,3 %	Educación ambiental	0											
				Huertos urbanos	1.000	1																		
					Elmtos recreativos	Mesa de ajedrez	2																	
						Castillo	0																	
						Columpio	13																	
						Tobogán	6																	
						Balancín	2																	
						Barco	0																	
						Muelles	29																	
						Escala cuerda	0																	
						Multifuncional	10																	
Otros	3																							
Juego	3.640	1,0 %	Areas de juego infantil			Rueda hombro	2																	
						Juego muñeca	1																	
						Pedales	6																	
						Escalera	1																	
				Otros		0																		
				Areas de mayores	0	0,0 %	Estancial, paseo, ornamental	370.689																
								kioskos, auditorios	0															
									Viveros	0														
										Paisajístico	370.689	98,7 %	Estancial, paseo, ornamental	370.689										
														Otros	0	0,0 %	kioskos, auditorios	0						
																		Viveros	0					
																				Total	375.662	100 %	Total	375.662

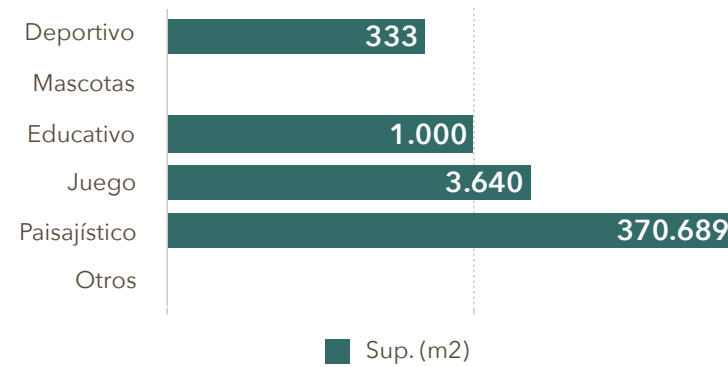
SETOS

Parámetros de estudio	Valores
Superficie (m²)	4.116
Especie	Nº especies distintas presentes
Especie más abundante	<i>Pittosporum tobira</i>
Porcentaje 10 especies más abundantes	95 %
Altura media	1,0
Densidad media	3,6

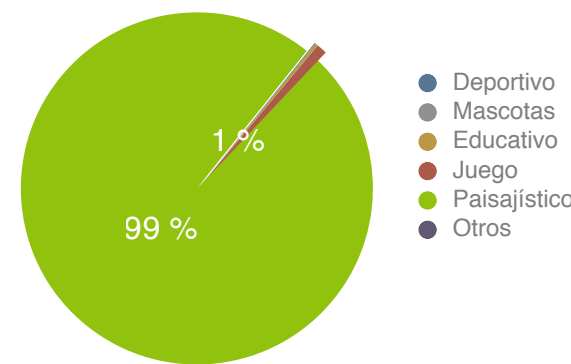
SETOS



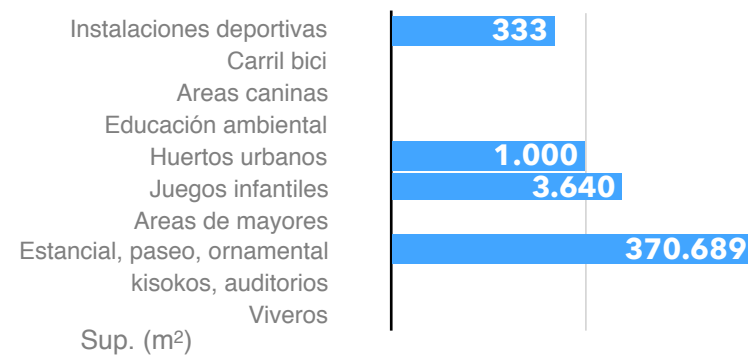
USOS Y FUNCIONALIDAD



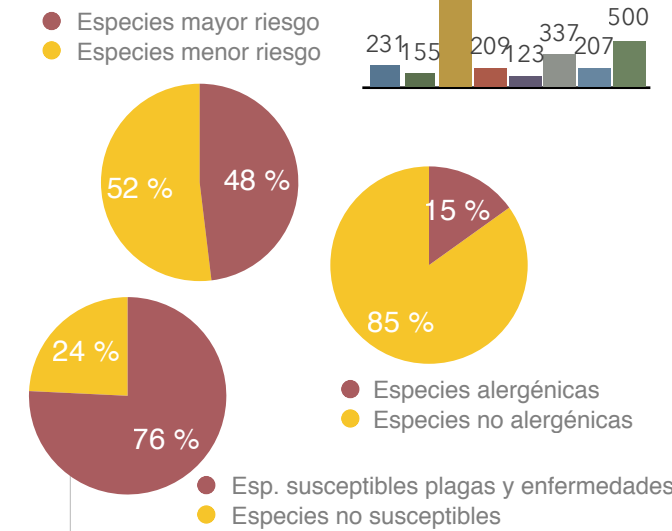
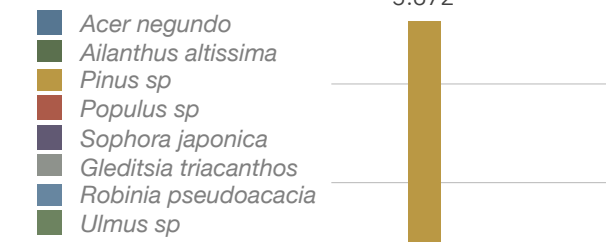
USOS Y FUNCIONALIDAD



DOTACIONES



ESPECIES RIESGO



CESPED Y PRADERAS

Parámetros de estudio	Valores
Superficie césped (ha)	6,74
Superficie praderas naturales (ha)	17,11

EQUIPAMIENTOS

Equipamientos	Cantidad (Ud)
Bancos	306
Papeleras	230
Mesas	14
Cartelería	23

INSTALACIONES

INSTALACIONES	Valores
Fuentes beber	Nº fuentes de beber: 11
Ornamental	Nº fuentes ornamentales: 9
Alumbrado	Superficie (ha): 0,01
Láminas de agua	Nº farolas: 268
	Nº láminas de agua: 12
	Superficie (ha): 0,22

VIALES Y TERRIZOS

VIALES Y TERRIZOS	Valores
Viales	Superficie (ha): 3,80
	Longitud (km): 0,0
	Tipo sustrato más abundante: ARENA
Terrizos	Superficie (ha): 1,69

MONUMENTOS

MONUMENTOS	Valores
Monumentos	Nº monumentos: 3
	Superficie (ha): 0,00

ESPECIES DE MAYOR RIESGO

Especie	Unidades (ud)	% respecto total barrio
Arce (<i>Acer negundo</i>)	231	2,0 %
Ailanto (<i>Ailanthus altissima</i>)	155	1,4 %
Pino (<i>Pinus sp</i>)	3.672	32,5 %
Chopo (<i>Populus sp</i>)	209	1,8 %
Acacia Japón (<i>Sophora japonica</i>)	123	1,1 %
Acacia tres púas (<i>Gleditsia triacanthos</i>)	337	3,0 %
Falsa acacia (<i>Robinia pseudoacacia</i>)	207	1,8 %
Olmo (<i>Ulmus sp</i>)	500	4,4 %
Total	5.434	48 %

ESPECIES ALERGÉNICAS

Especie	Unidades	% respecto total barrio
Olivo (<i>Olea europaea</i>)	126	1,1 %
Fresno (<i>Fraxinus excelsior</i>)	5	0,0 %
Abedul (<i>Betula pubescens</i>)	0	0,0 %
Ciprés (<i>Cupressus sempervirens</i>)	690	6,1 %
Arizónica (<i>Cupressus arizonica</i>)	301	2,7 %
Plátano de sombra (<i>Platanus sp</i>)	456	4,0 %
Encina (<i>Quercus ilex</i>)	129	1,1 %
Total	1.707	15,1 %

ESPECIES SUSCEPTIBLES PLAGAS Y ENFERMEDADES

Especie	Unidades	% respecto total barrio
Plátano de sombra (<i>Platanus sp</i>)	456	4,0 %
Olmo (<i>Ulmus sp</i>)	500	4,4 %
Castaño Indias (<i>Aesculus hippocastanum</i>)	76	0,7 %
Pino (<i>Pinus sp</i>)	3672	32,5 %
Chopo (<i>Populus sp</i>)	209	1,8 %
Frutales (<i>Citrus, Malus, Prunus, Pyrus sp</i>)	1.839	16,3 %
<i>Quercus sp.</i>	133	1,2 %
Falsa Acacia (<i>Robinia pseudoacacia</i>)	207	1,8 %
Arce (<i>Acer sp</i>)	267	2,4 %
Catalpa (<i>Catalpa bignonioides</i>)	98	0,9 %
Arbol Júpiter (<i>Cercis siliquastrum</i>)	88	0,8 %
Ciprés (<i>Cupressus sp</i>)	991	8,8 %
Fresno (<i>Fraxinus sp</i>)	12	0,1 %
Laurel (<i>Laurus nobilis</i>)	4	0,0 %
Tilo (<i>Tilia sp</i>)	9	0,1 %
Total	8.561	75,8 %

ANÁLISIS DE PARQUES Y ZONAS VERDES POR BARRIO

DISTRITO SAN BLAS

BARRIO SALVADOR

PARÁMETROS DE REFERENCIA

USOS, DOTACIONES Y FUNCIONALIDAD

Categoría	Parámetro	Valor
Tipología	% Superficie parques y zonas verdes barrio/superficie total parques y ZV Ciudad de Madrid	0,6 %
	% Superficie parques y zonas verdes barrio/superficie total parques y ZV Distrito	20,6 %
	% Superficie parques y zonas verdes/superficie total del Barrio	1,7 %
	% Superficie tipología más abundante:	
	Parques o jardines históricos	56,6 %
Usos y funcionalidad	Superficie parques y zonas verdes/habitante (m ² /hab)	32,87
	n° instalaciones deportivas/1.000 habitantes	0,17
	% Superficie uso deportivo/superficie parques y zonas verdes	0,1 %
	% Superficie uso paisajístico/superficie parques y zonas verdes	98,7 %
	% Superficie uso educativo y cultural/superficie parques y zonas verdes	0,3 %
Dotaciones	% Superficie uso juegos/superficie parques y zonas verdes	1,0 %
	Superficie instalaciones deportivas parques y zonas verdes/ 1.000 habitantes (m ² /1.000 habitantes)	29,17
	Superficie instalaciones deportivas parques y zonas verdes/ población 25-64 años (m ² /habitantes)	0,05
	Superficie áreas caninas/perros censados (m ² /perro)	0,00
	Superficie huertos urbanos/ 1.000 habitantes (m ² /1.000 hab.)	87,49
	Superficie áreas juego infantil/población menor de 9 años (m ² / niño)	4,8

COBERTURA

Cobertura	%
% suelo cubierto por copas árboles/Superficie total parques y zonas verdes	48,7 %
% suelo cubierto por vegetación no arbórea/Superficie total parques y zonas verdes	78,4 %
Cobertura arbórea/habitante (m ² /habitante)	15,99

CARACTERÍSTICAS Y CALIDAD

Categoría	Parámetro	Valor	
Total árboles	Cantidad	n° árboles/habitante 0,99	
		n° árboles/superficie parques y zonas verdes (árboles/ha) 300,80	
Arbolado individual	Cantidad	n° árboles/habitante 0,99	
		n° árboles/superficie parques y zonas verdes (árboles/ha) 300,80	
	Diversidad	n° especies distintas presentes 93	
		Especie más abundante <i>Pinus halepensis</i>	
		% Especie más abundante 24,3 %	
		% Arbolado 10 especies más abundantes 71,5 %	
	Dimensiones	Intervalo perímetro más abundante 60-120 cm	
		% Árboles en intervalo perímetro más abundante 36,9 %	
		Rango de altura más abundante 5-10 m	
	Edad fenológica	% Árboles en rango altura más abundante 30,4 %	
Edad fenológica más abundante Maduro			
	% Árboles con edad fenológica más abundante 82,6 %		
	Masas arboladas	Cantidad	% Superficie masa arbolada/superficie parques y zonas verdes 0,0 %
Densidad		n° pies/superficie masa arbolada (pies/ha) 0,00	
Diversidad		n° especies distintas presentes 0	
		Especie más abundante	
		% Especie más abundante 0,0 %	
Arbustos	% Arbolado 10 especies más abundantes 0,0 %		
	Cantidad	n° arbustos aislados/superficie parques y zonas verdes (arbustos/ha) 12,75	
		% Superficie agrupación arbustos/superficie parques y ZV 13,6 %	
	Diversidad	n° especies distintas presentes 74	
		Especie más abundante <i>Rosa sp</i>	
% Especie más abundante 11,1 %			
% 10 especies más abundantes 51,4 %			
Setos	Cantidad	% Superficie setos/superficie parques y zonas verdes 1,1 %	
	Diversidad	n° especies distintas presentes 15	
		Especie más abundante <i>Pittosporum tobira</i>	
	% Especie más abundante 23,1 %		

CARACTERÍSTICAS Y CALIDAD (CONT.)

Categoría	Parámetro	Valor
Césped	% Superficie césped/superficie parques y zonas verdes	17,9 %
	n° fuentes beber/superficie parques y zonas verdes (ud/ha)	0,29
	n° fuentes ornamentales/superficie parques y zonas verdes (ud/ha)	0,24
Instalaciones	n° farolas/superficie parques y zonas verdes (ud/ha)	7,13
	n° láminas de agua/superficie parques y zonas verdes (ud/ha)	0,32
	% Superficie láminas de agua/superficie parques y zonas verdes	0,6 %
	n° fuentes beber/1.000 habitantes (ud/1.000 habitantes)	0,96
Equipamientos	n° bancos/superficie parques y zonas verdes (ud/ha)	8,15
	n° papeleras/superficie parques y zonas verdes (ud/ha)	6,12
	n° mesas/superficie parques y zonas verdes (ud/ha)	0,37
	n° bancos/1.000 habitantes	26,77
	n° papeleras/1.000 habitantes	20,12
	n° mesas/1.000 habitantes	1,22

GESTIÓN DEL ARBOLADO

Riesgo del arbolado	Parámetro	%
Valoración del riesgo	% Especies con mayor riesgo/total árboles	48,1 %
	% Especie más abundante/total árboles	32,5 %
Valoración fitosanitaria	% Arbolado susceptible de plagas y enfermedades/total árboles	75,8 %
	% Especie más abundante/total árboles	32,5 %
Valoración alérgenos	% de especies alérgicas/total árboles	15,1 %
	% de la especie más abundante/total árboles	6,1 %
Riesgo de incendios	% de superficie con riesgo de incendios alto	9,4 %

ZONAS VERDES VACANTES

Zonas Verdes vacantes	Superficie (ha)
Superficie ZV en PGOU sin uso	

GESTIÓN ZONAS VERDES

Ratios	Valor
Presupuesto/m ²	
Personal mantenimiento y gestión (personas/m ²)	